

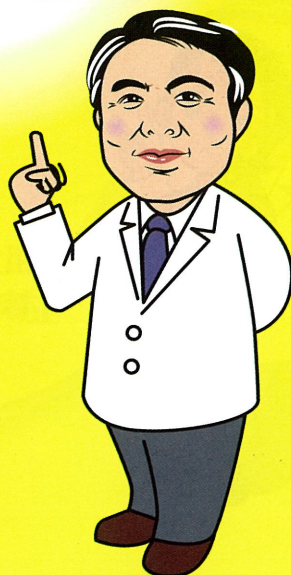
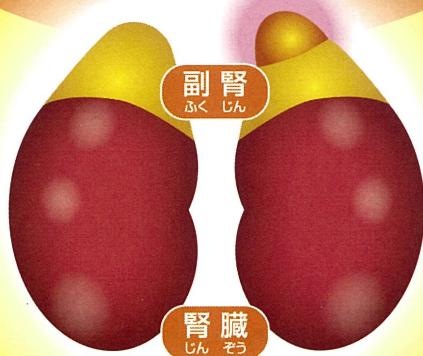
あなたの高血圧

げん ぱつ せい

しょう

「原発性アルドステロン症」

かもしれません



あなたの高血圧 こんな症状はありませんか？



人間ドック(検診など)で
副腎に腫瘍があると
言われました

高血圧の薬をたくさん
のんでいるのに
血圧が下がらないなあ…



祖父も祖母も、父も母も
家族の多くが高血圧で
薬をのんでいます



かかりつけの先生に
カリウムが低いと
言われました



妊娠出産をきっかけに
高血圧になってしまいました



あなたの高血圧
原発性アルドステロン症
かもしれません





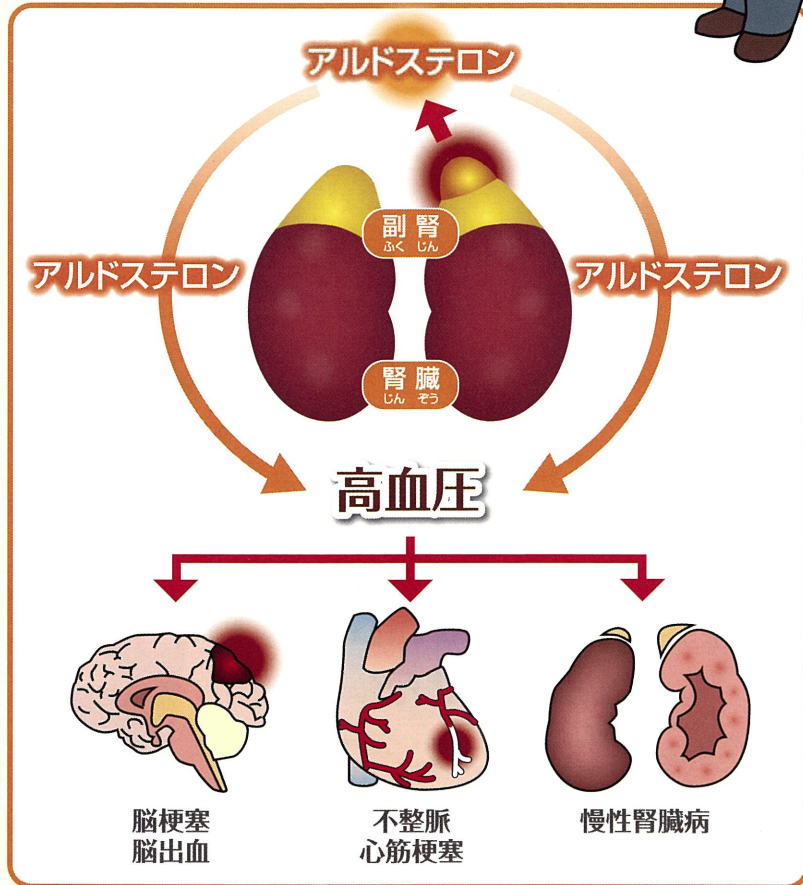
原発性アルドステロン症は
どんな病気ですか？

副腎から多くのアルドステロン
(高血圧ホルモン)が分泌され
高血圧を招き、放置すると
重い合併症を起こします



あまり聞かない病名ですが
まれな病気ですか？

決してまれな病気では
ありません

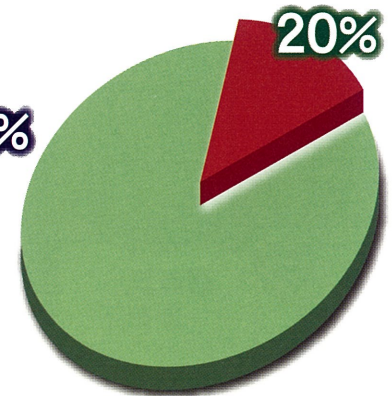


原発性アルドステロン症の患者さんの数

全高血圧症の5~10%

治療抵抗性高血圧症[※]の20%

全国で
200~400万人



※治療抵抗性高血圧症
利尿薬を含む3剤以上のお薬を飲んで
も血圧が下がらない高血圧



どんな症状が
ありますか？

最初のうちは
高血圧だけで
症状はありません
病状が進行すると…



「夜トイレへ行く回数が増えたり…」



「手足に力が入らなくなる」
ことがあります



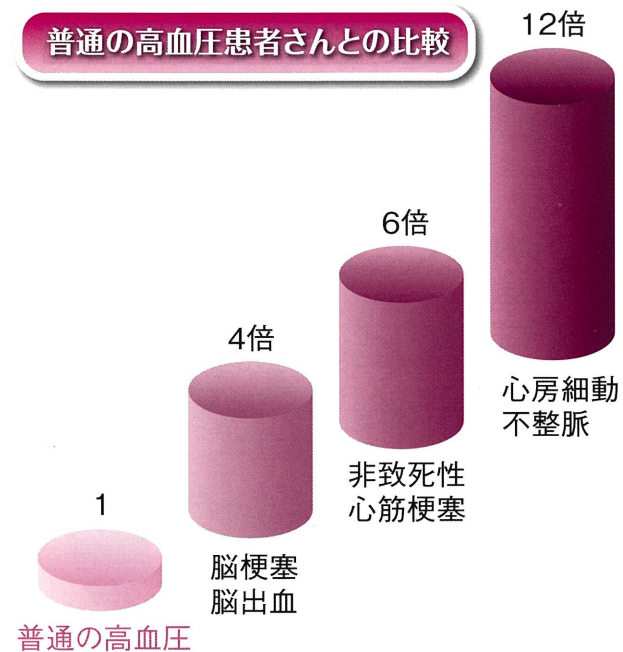
放置するとどうなりますか？

原発性アルドステロン症は
適切に診断・治療しないと
高い確率で重い合併症を
招きます



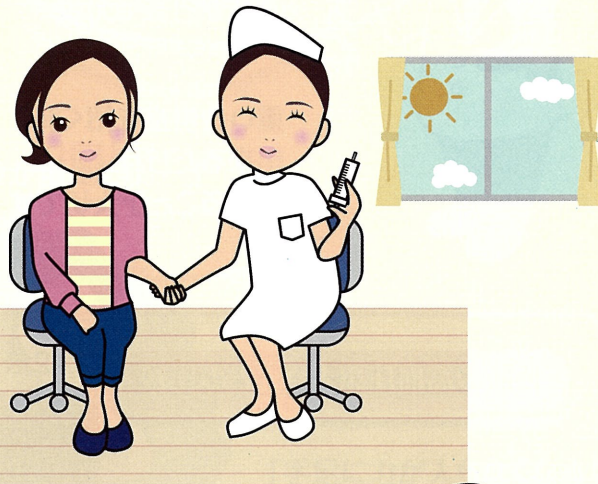
重い合併症を招く前
出来るだけ**早期に**
見つけることが大切です

普通の高血圧患者さんとの比較





高血圧と言われました
どうしたら、この病気かどうか
分かりますか？



簡単な血液検査で
分かります
かかりつけの先生に相談して
あなたの
アルドステロン・レニン活性を
調べてもらいましょう^②



② 原発性アルドステロン症では
アルドステロン:副腎から分泌される高血圧ホルモンで、高値になります
レニン活性:主に腎臓から分泌される酵素の働きを表し、低値になります



既に高血圧で
薬を飲んでいますが
検査は受けられますか？

大丈夫です!!

血圧を下げる薬を
飲んでいても
検査は出来ます^③



特に、3種類以上の
薬を飲んでも血圧が下がらない
患者さんの20%がこの病気です
ぜひ検査を受けることを
おすすめします

③ 一部の血圧を下げる薬(降圧薬)は、検査結果に影響を与えることがあります
検査を行う前に、降圧薬を変更することがあります



どこに行ったら
検査を受けられますか？



ここに住所を入力して下さい
原発性アルドステロン症を
診断してくれる
お近くのお医者さんが
見つかります

原発性アルドステロン症を診断してくれるお医者さんマップ



<http://www.primary-aldo-sendai.net>



患者様がよりよい診療を受けられるよう
東北大学病院とかかりつけのお医者さんでは
「**私の高血圧診療日記**」を
お配りしています



私の高血圧診療日記

— 診断の記録 —

診察日には必ずご持参下さい。



日付	20	年	月	日
お名前	様			
かかりつけ医	先生			
東北大学病院 登録番号	-			

お問い合わせ
東北大学病院 腎・高血圧・内分泌科
外来 022-717-7778
西14病棟 022-717-7856

この手帳は2枚複写の感圧紙を使用しています。
御記入の際は附属の下敷きをご使用下さい。

この手帳にあなたの検査結果や
ご家庭での血圧を記録しましょう



かかりつけの
先生に相談して
さっそく検査を
受けてみたいと
思います



それがいいですね!

ホームページ一覧

原発性アルドステロン症を
診断してくれるお医者さんマップ

<http://www.primary-aldo-sendai.net>



内分泌性高血圧症
内分泌疾患の診断と治療

<http://www.tuh-endocrine.net>



東北大学病院 腎・高血圧・内分泌科

<http://www.int2.med.tohoku.ac.jp>



お問合せ

東北大学病院 腎・高血圧・内分泌科

TEL 022-717-7778(平日8:30~16:30)

<http://www.tuh-endocrine.net>

<http://www.int2.med.tohoku.ac.jp>



<http://www.tuh-endocrine.net>



<http://www.int2.med.tohoku.ac.jp>